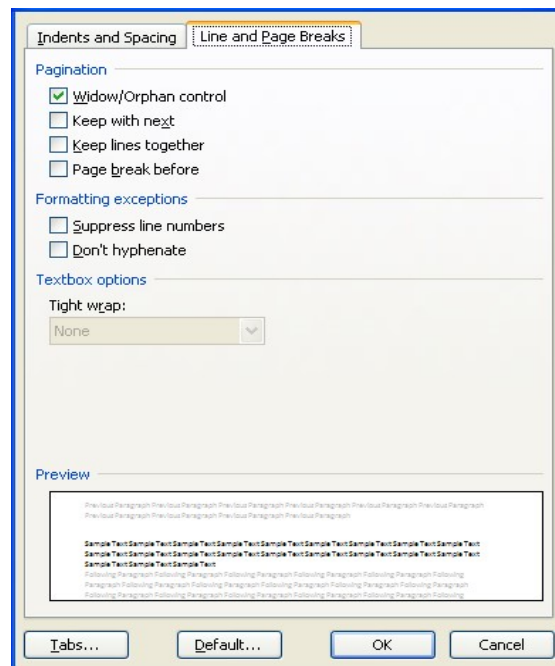
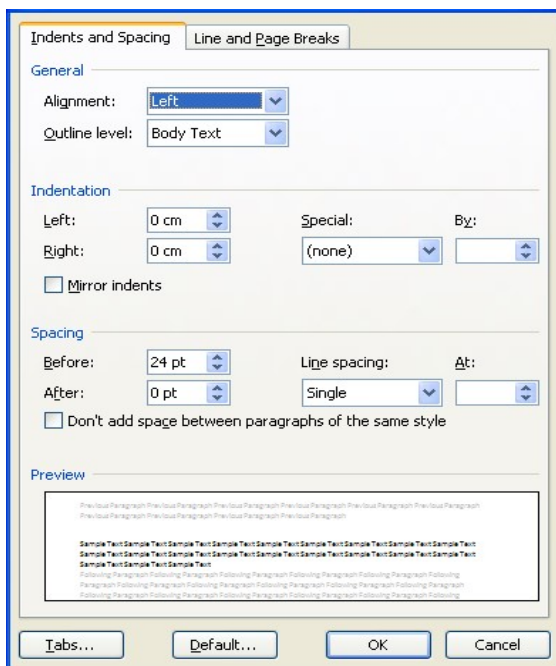


PROZOR PARAGRAF

Kada levim tasterom miša kliknemo na donji desni ugao palete Paragraph, na ekranu će se prikazati prozor sa dve kartice.



Kartica **Indents and Spacing** je podeljena na 4 dela:

- I. **General** - poravnanje teksta može biti: levo, desno, po sredini margine i po obe margine
U opciji Outline level možemo da pišemo tekst po određenim celinama da bi se kasnije kroz taj tekst lakše kretali.
- II. **Indetation** – pomeranje teksta u odnosu na margine Left- levu i Right-desnu
Spacial – koristimo za uvlačenje redova u pasusu: First line-uvlačenje prvog reda, Hanging-uvlačenje svih redova osim prvog
- III. **Spacing** – biramo razmak Before-od predhodnog pasusa, After-od sledećeg pasusa
- IV. **Line spacing** – razmak izmedju redova u pasusu
Singl – autoamtski razmak izmedju redova
1,5 Lines – prored u veličini 1,5 linije
Double – prored dve linije
At least – određuje najmanju veličinu za prored
Exactly –određuje tačnu veličinu
Multiple – definiše seprored veći od dve linije

Kada izaberemo opciju **Line and Page break**:

Widow/Orphan control povezivanje poslednjeg reda na jednoj strain sa prvim redom na narednoj

Keep with next- zadržava povezan pasus

Page break before – definiše prekid teksta sa prethodne stranice

Supress line numbers – smanjuje broj redova

Don't hyphenate- ne odvaja reči crticom